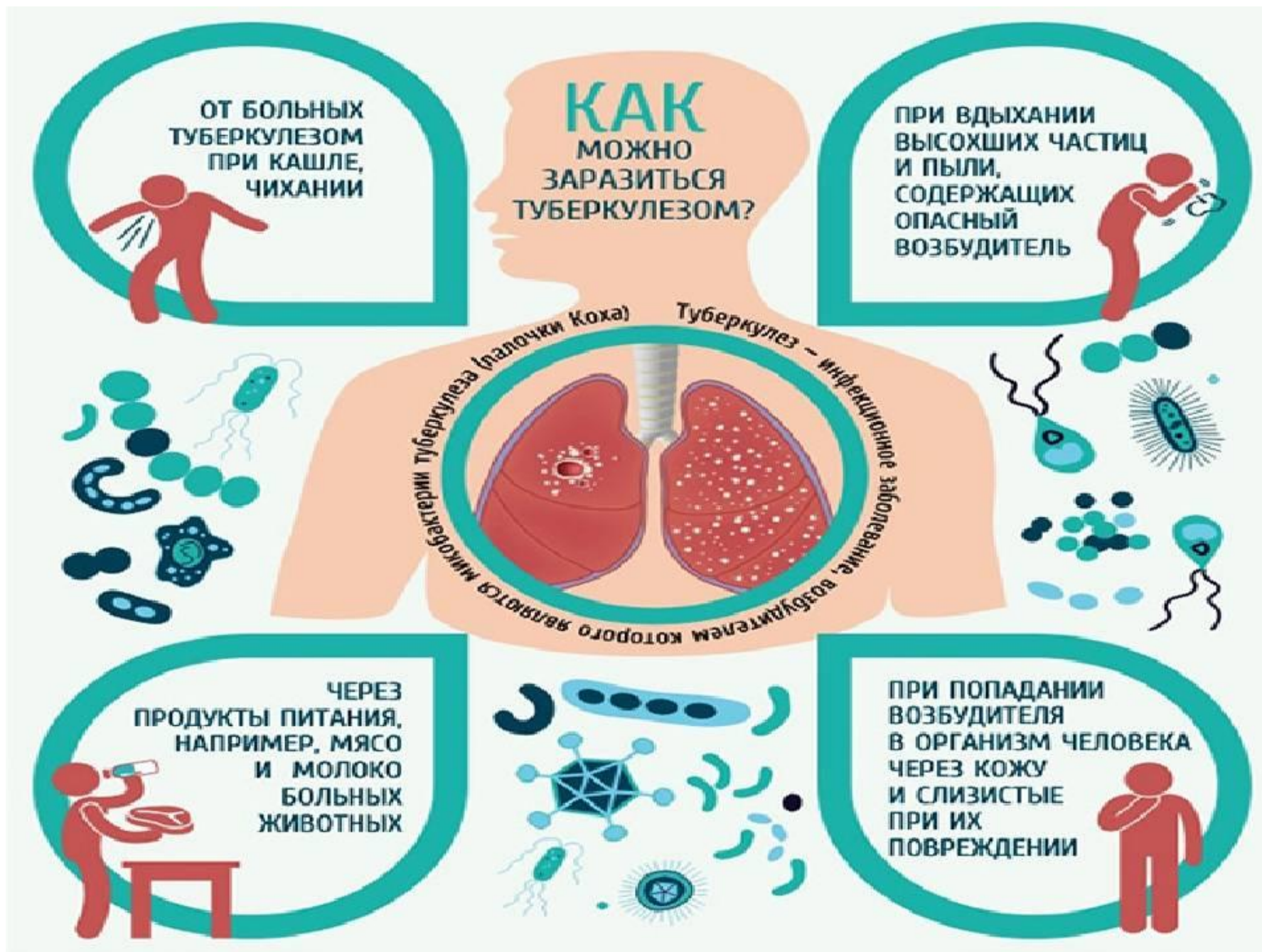


Информация о туберкулезе



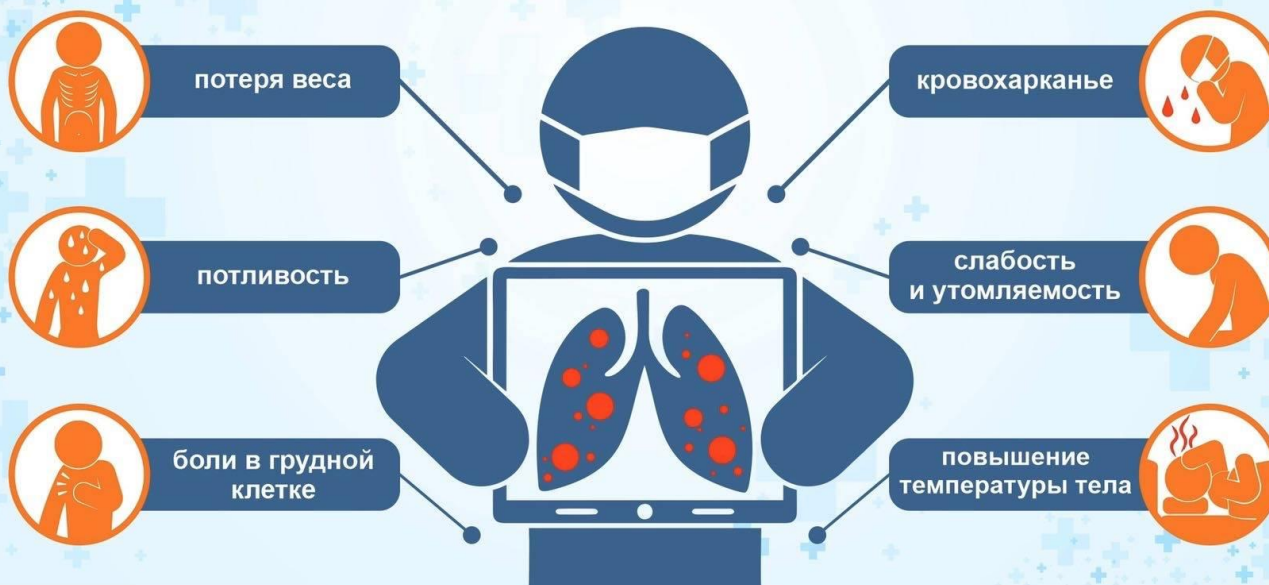


ТУБЕРКУЛЕЗ ИЗЛЕЧИМ И ПРЕДОТВРАТИМ!

ВОЗБУДИТЕЛЕМ ТУБЕРКУЛЕЗА ЯВЛЯЕТСЯ БАКТЕРИЯ MYCOBACTERIUM TUBERCULOSIS, КОТОРАЯ ЧАЩЕ ВСЕГО ПОРАЖАЕТ ЛЕГКИЕ. ТУБЕРКУЛЕЗ ПЕРЕДАЕТСЯ ОТ ЧЕЛОВЕКА К ЧЕЛОВЕКУ ПО ВОЗДУХУ, ПРИ КАШЛЕ, ЧИХАНИИ ИЛИ ОТХАРКИВАНИИ.

ПЕРВЫЕ СИМПТОМЫ ТУБЕРКУЛЕЗА:

кашель БОЛЕЕ ДВУХ НЕДЕЛЬ - ГЛАВНЫЙ СИМПТОМОМ У БОЛЬНЫХ ЗАРАЗНОЙ ФОРМОЙ ТУБЕРКУЛЕЗА



Если Вы обнаружили первые симптомы туберкулеза, незамедлительно обратитесь за медицинской помощью!
Новый метод диагностики туберкулеза экспресс-тестом Xpert MTB/RIF позволяет выявлять *Mycobacterium tuberculosis* и лекарственную устойчивость, менее чем за два часа!
Позднее обращение за медицинской помощью приводит к передаче бактерий 10–15 другим людям.

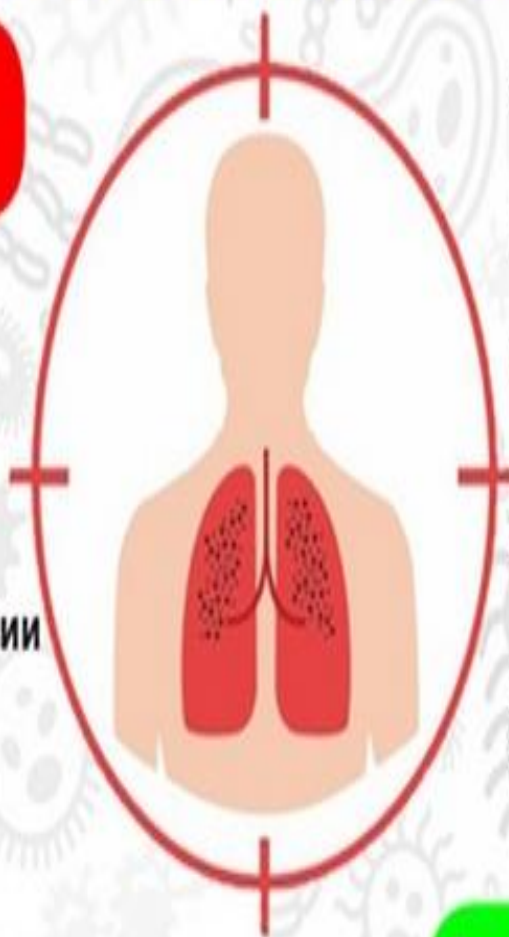
СИМПТОМЫ И ПРОФИЛАКТИКА ТУБЕРКУЛЁЗА У ДЕТЕЙ

! Часто туберкулёз можно спутать с бронхитом и пневмонией.

СИМПТОМЫ



- ⊗ быстрая утомляемость и раздражительность,
- ⊗ плохой аппетит,
- ⊗ проблемы со сном,
- ⊗ небольшое повышение температуры на протяжении длительного времени,
- ⊗ бледная кожа,
- ⊗ потливость,
- ⊗ отставание в учебе,
- ⊗ потеря веса и замедление роста,
- ⊗ нарушения цикла у девочек.



ПРОФИЛАКТИКА

- ☺ Регулярная влажная уборка, проветривание помещений
- ☺ Индивидуальная посуда (особенно вне дома)
- ☺ Повышение иммунитета (закаливание, витамины, физкультура)
- ☺ Здоровый образ жизни, правильное питание
- ☺ Избегать кашляющих людей
- ☺ Исключить пассивное курение детей



! Реакция Манту – главный анализ, который позволяет установить инфицирование ребенка палочкой Коха.

СИМПТОМЫ ПОДСКАЖУТ

Острое течение

Напоминает воспаление легких или грипп

Скрытое течение

Обнаруживается при реакции Манту

Обычное течение

Встречается чаще всего



1.

Повышение температуры тела, преимущественно по вечерам.

2.

Потливость по ночам, плохой сон.

3.

Снижение аппетита и массы тела.

4.

Отставание в учебе от сверстников, потеря интереса к окружающему.

Туберкулез может проходить без характерных симптомов, напоминая обычную простуду.

Факторы риска

Что нужно знать о туберкулезе

Факторы риска



Плохое
питание



Алкоголь



Курение



Наркотики



Нарушение
правил гигиены



Стресс



Переутомление

Возбудитель
устойчив



К низким
температурам



К кислотным
и щелочным
средам

1

ПРИВИВКУ РЕБЁНКУ И ТЕСТ НА ТУБЕРКУЛЁЗ СДЕЛАЙ В СРОК! ЭТО НАШ ПЕРВЫЙ УРОК

- 1 БЦЖ (прививка) в роддоме
- 2 БЦЖ в 7 лет
- 3 Детям с 1 года до 7 лет сделай пробу Манту
- 4 Детям с 8 лет до 17 лет сделай диаскинтест.



ПРОФИЛАКТИКА ТУБЕРКУЛЁЗА

Чтобы страшной болезни не дать себя в лапы, Запомните наши уроки, мамы и папы:



2

УРОК НОМЕР ДВА ТОЖЕ ОЧЕНЬ ПРОСТОЙ: МОЙТЕ РУКИ ПОСЛЕ ПРОГУЛКИ ПЕРЕД ЕДОЙ

На дверных ручках, на лестничных перилах, на поручнях в транспорте, на деньгах живут миллионы бактерий, в том числе и туберкулезная палочка.



4

ЧЕТВЕРТЫЙ УРОК: МОЛОКО КИПЯТИТЬ, СЫРОЕ МЯСО НЕ ЕСТЬ, МОЛОКО СЫРОЕ НЕ ПИТЬ!

Туберкулезная палочка с продуктами питания от больного животного может попасть к человеку в желудок и вызвать заболевание туберкулезом.



6

СЛЕДУЕТ ДАЛЬШЕ УРОК ШЕСТОЙ! ТЫ ПРОШЕЛ ОБСЛЕДОВАНИЕ? А ТЕ, КТО РЯДОМ С ТОБОЙ?

Ежегодное флюорографическое обследование позволяет выявить заболевание на ранней стадии, когда оно еще не опасно для окружающих, особенно детей.



3

ТРЕТИЙ УРОК ОЧЕНЬ ВАЖНЫЙ! С ПЫЛЬЮ БОРИТЕСЬ ВЕЗДЕ И ВСЕГДА!!!

При высыхании мокроты больной туберкулезной палочка остается жизнедеятельной. В пыли может жить около года. Попадая с пылью в дыхательные пути, вызывает заболевание.



5

ПЯТЫЙ УРОК НАШ БУДЕТ ТАКОЙ! БЕРЕГИТЕ ДЕТЕЙ, ЕСЛИ РЯДОМ БОЛЬНОЙ!

Туберкулезная палочка при чихании и кашле разносится в радиусе 2-х метров.



7

И ПОСЛЕДНИЙ УРОК. УРОК НОМЕР СЕМЬ! ЗАКАЛЯТЬСЯ ВСЕМ!

Закаливание детей с раннего возраста позволяет укрепить защитные силы организма и активно противостоять туберкулезной инфекции.

